



WEVER & DUCRÉ
LIGHTING

PLANO ADJUST fort 1.0 LED

118961B5

Project

Type

Notities

Kwantiteit

Datum

ALGEMEEN

Plafond

Ingebouwd

Tilt min 30°

Tilt max 30°

Rotation 355°

Matzwart

RAL 9011^a

IP20

Interieur

2490 lm

LED

3000 K

CRI \geq 90

L80 / 50000 h

3-step binning

OPTISCH

Beam angle 34°

ELEKTRISCH

excl. driver

35 V

LED inset 25.0 W

700 mA

Klasse 3

Veiligheidsafstand 0.3 m

FYSISCH

Lengte 120 mm

Width 120 mm

Height 120 mm

0.4 kg

CUTOUT

Lengte 111 mm

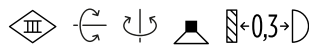
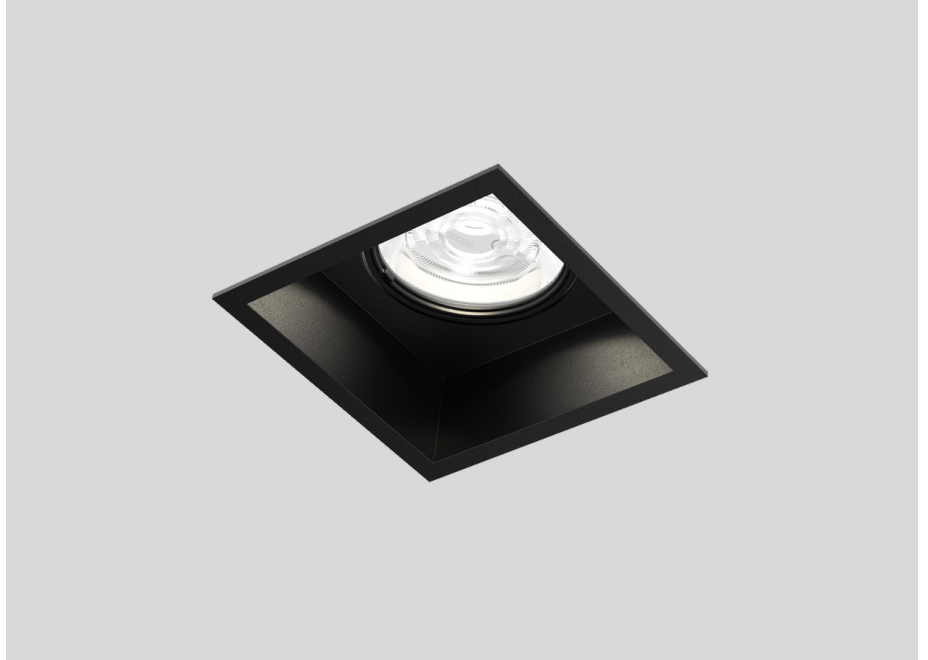
Breedte 111 mm

Min. ceiling thickness 4 mm

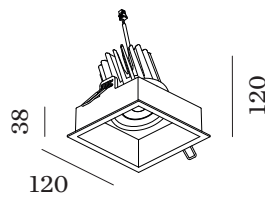
Max. ceiling thickness 25 mm

Recessed depth 130 mm

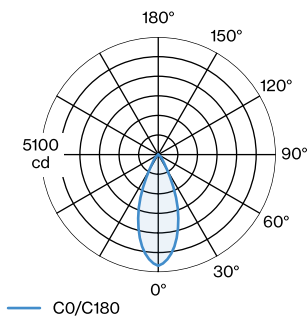
^a Color may deviate slightly due to production conditions.



Vierkanten downlight van gegoten aluminium, voor plafondbouw; regelbaar; oppervlak Matzwart; gepoedercoat; mat textuur; RAL 9011; gereedschapsloze installatie met draadveren; geschikt voor plafond-dikte van 4-25 mm; inbouwdiepte 130 mm; met COB (Chip on Board) technologie voor maximale efficiëntie; lichtkleur 3000 K; binning initial MacAdam \leq 3 SDCM; CRI \geq 90; stralingshoek 34°; 355° draaibaar en 30° kantelbaar; beschermingsgraad IP20; PC3; driver niet inbegrepen;



LICHTVERDELING





WEVER & DUCRÉ
LIGHTING

PLANO

ADJUST fort 1.0 LED

118961B5

KEGELDIAGRAM

700mA 41°

h (m)	E0° (lx)	ø (m)
1	4830	0.74
2	1210	1.48
3	540	2.22
4	300	2.96
5	190	3.71

Onderhoudsfactoren

Bedrijfstijd [h]	10 000	20 000	30 000	40 000	50 000
LLMF	0.96	0.92	0.89	0.85	0.82
LSF	1	1	1	1	1

MF	$LMF \times RSMF \times LLMF \times LSF$	RSMF ^a	Onderhoudsfactor ruimte
MF	Onderhoudsfactor	LLMF	Lumenbehoudfactor lichtbron
LMF ^a	Behoudfactor armatuur	LSF	Overlevingsfactor lichtbron

^a Volgens "CIE 97, Maintenance of indoor electric lighting systems", 2005, ISBN 3-900-734-34-8. De waarden moeten bepaald worden door de planningverantwoordelijke.

ELEKTRISCH

Driver

TYPE	L · W · H (MM)	SPANNING	ORDERCODE
30W 700mA 26-42V	137.6 · 44 · 30	26 - 42V	9 0 2 2 5 7 0 2
28W 700mA 3-40V	136 · 42.5 · 24	3 - 40V	9 0 2 4 5 8 0 1