



WEVER & DUCRÉ
LIGHTING

DEEP ADJUST petit 1.0 LED

153661Q3

Project

Type

Notities

Kwantiteit

Datum

ALGEMEEN

Plafond

Ingebouwd

Tilt min 35°

Tilt max 35°

Rotation 355°

Brons

IP20

Interieur

540 lm

LED

2700 K

OPTISCH

Flood

Beam angle 34°

ELEKTRISCH

excl. driver

17 V

LED inset 7.0 W

350 mA

Klasse 3

Veiligheidsafstand 0.3 m

FYSISCH

Diameter 79 mm

Height 60 mm

0.1 kg

draadveren

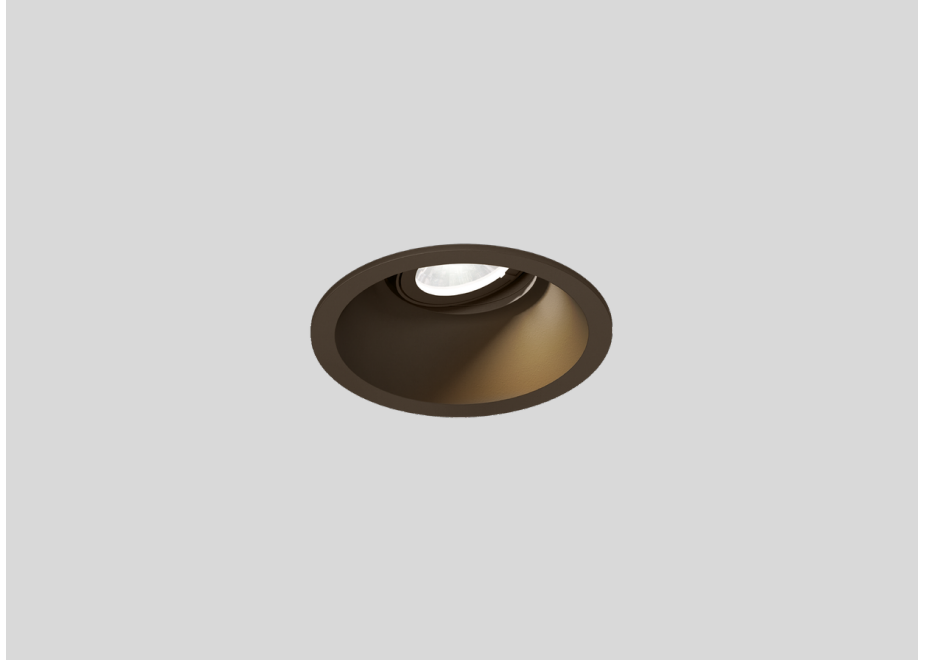
CUTOUT

Diameter 68-70 mm

Min. ceiling thickness 4 mm

Max. ceiling thickness 23 mm

Recessed depth 65 mm



Ronde downlight van gegoten aluminium, voor plafondbouw; regelbaar; oppervlak Brons; natgelakt; mat glad; gereedschapsloze installatie met behulp van draadveren; inbouwdiepte 65 mm; met COB (Chip on Board) technologie voor maximale efficiëntie; lichtkleur 2700 K; CRI \geq 90; stralingshoek 34°; 355° draaibaar en 35° kantelbaar; beschermingsgraad IP20; PC3; driver niet inbegrepen; geschikt voor Kaiser ThermoX® 9320-11; lichtbron vervangbaar door gekwalificeerd personeel;





WEVER & DUCRÉ
LIGHTING

DEEP ADJUST petit 1.0 LED

153661Q3

Onderhoudsfactoren

| Bedrijfstijd [h] | 10 000 | 20 000 | 30 000 | 40 000 | 50 000 |
|------------------|--------|--------|--------|--------|--------|
| LLMF | 0.9 | 0.88 | 0.85 | 0.83 | 0.81 |
| LSF | 1 | 1 | 1 | 1 | 1 |

| | | | |
|------------------|--|-------------------|-----------------------------|
| MF | $LMF \times RSMF \times LLMF \times LSF$ | RSMF ^a | Onderhoudsfactor ruimte |
| MF | Onderhoudsfactor | LLMF | Lumenbehoudfactor lichtbron |
| LMF ^a | Behoudfactor armatuur | LSF | Overlevingsfactor lichtbron |

^a Volgens "CIE 97, Maintenance of indoor electric lighting systems", 2005, ISBN 3-900-734-34-8. De waarden moeten bepaald worden door de planningverantwoordelijke.

ELEKTRISCH

Driver

| TYPE | L · W · H (MM) | SPANNING | ORDERCODE |
|----------------------|-------------------|----------|-----------------|
| 10W 350mA 14-28V | 101.5 · 51 · 29.5 | 14 - 28V | 9 0 2 2 3 4 0 1 |
| 10W 350mA 12-28V | 102 · 38 · 21 | 12 - 28V | 9 0 2 2 3 4 0 2 |
| 17W 350mA 10-49V | 108 · 52 · 22 | | 9 0 2 4 3 6 0 1 |