



WEVER & DUCRÉ
LIGHTING

TAPIS SOFT 1.0

336174MF5

Projet

Type

Notes

Quantité

Date

GÉNÉRAL

Mur , Surface

Feutre Marbre Gris

IP20

Intérieur

Output : 390 lm

LED

3000 K

ÉLECTRIQUE

phase-cut dim

220 - 240 V

Puissance totale du système 9.0 W

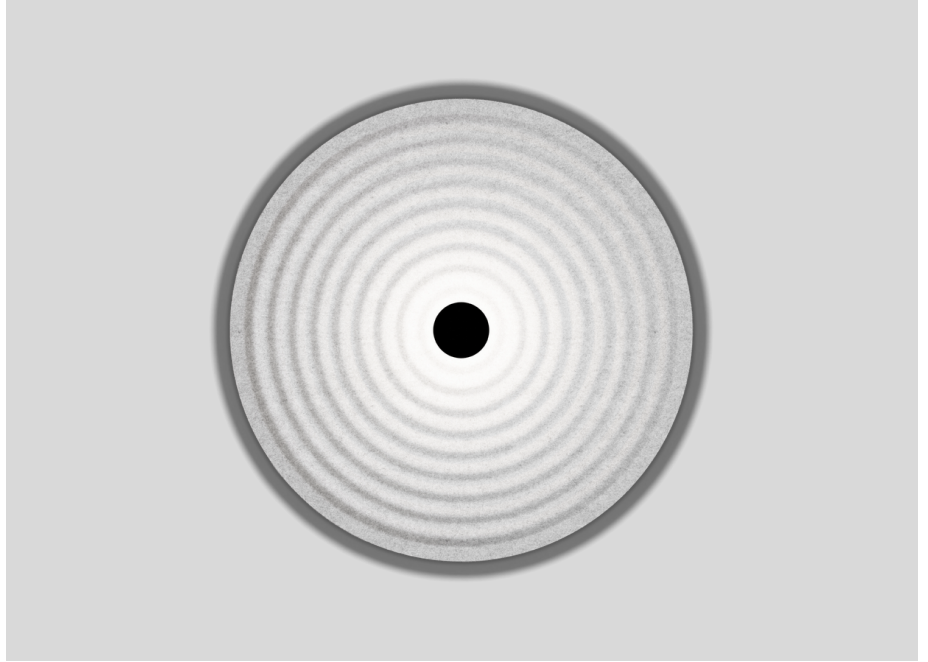
Class 1

PHYSIQUE

Longueur 650 mm

Largeur 120 mm

1.67 kg



Luminaire mural de surface intégré à un élément acoustique en feutre de PET haute qualité doté de propriétés d'absorption du son; 100

