

ESDEC

INNOVATIVE MOUNTING SYSTEMS



MODE D'EMPLOI FR
SYSTÈME DE MONTAGE
SUR TOIT EN FIBROCIMENT
CONFIGURATION PAYSAGE

CLICKFIT EVO

TOIT EN FIBROCIMENT

www.esdec.com

CLAUDE DE NON-RESPONSABILITÉ

Ces instructions de montage doivent être conservées dans un endroit sûr pour une utilisation ultérieure!

Pour la durée et les conditions de la garantie, nous vous recommandons de contacter votre fournisseur. En outre, nous renvoyons à nos conditions générales de vente et de livraison, qui sont disponibles sur demande. Le fabricant décline toute responsabilité pour tout dommage ou blessure résultant du non-respect des présentes instructions d'installation et des précautions habituelles lors du transport, de l'installation et de l'utilisation du système d'installation ClickFit.

En raison de la recherche constante d'améliorations, le produit peut s'écarter dans les détails de ce qui est décrit dans ces

CONDITIONS GÉNÉRALES D'INSTALLATION

Généralités

Le non-respect des réglementations mentionnées dans ce document peut entraîner la perte de toute garantie et de toute responsabilité du fait des produits. Les données, commentaires et conseils contenus dans ce document sont contraignants et doivent être vérifiés pour s'assurer de leur exhaustivité et de leur actualité. Esdec BV se réserve le droit de modifier ce document sans préavis.

Stabilité et état du toit

Le toit doit être en bon état et suffisamment solide pour supporter le poids des panneaux solaires, y compris les matériaux supplémentaires, le vent et la charge de neige. Vérifiez la stabilité du toit et ajustez le toit / la construction si nécessaire. En cas de doute, faites appel à un ingénieur en structure. Veillez à ce que la réserve de charge du toit ne soit pas localement ou complètement dépassée.

Avertissements de sécurité

- Avant de commencer l'installation, vous devez vous familiariser avec le matériau dont sont faites les plaques en fibrociments.
- Ce produit n'est pas adapté aux tôles contenant de l'amiante.
- L'installation du système de montage ClickFit doit être effectuée de manière standard par un personnel technique qualifié (au moins 2 personnes qualifiées).
- L'ajout ou l'omission de pièces peut avoir un effet préjudiciable sur le fonctionnement et est fortement déconseillé!
- Avant l'installation des panneaux solaires, le toit doit être propre, sec, plat et exempt d'algues, etc.
- Évitez toute installation par vent fort et sur une surface de toit humide et lisse.
- Travaillez toujours sur un toit en pente avec une protection contre les chutes et, si nécessaire, avec des filets de sécurité, des garde-corps et des passerelles.
- Portez des chaussures avec un bout renforcé et des semelles antidérapantes robustes.
- Portez toujours des vêtements de protection appropriés lorsque vous effectuez des interventions.
- Utilisez toujours un dispositif d'aide au levage ou de levage pour déplacer du matériel (panneaux solaires, etc.)
- Placez toujours une échelle sur une surface solide et stable.
- Placez toujours l'échelle à un angle d'environ 75° et laissez-la dépasser d'environ 1 mètre au-dessus du bord du toit.
- Si possible, fixez l'échelle au sommet avec une corde ou une sangle de serrage.
- Travaillez de préférence selon le manuel "travailler en toute sécurité sur les toits".

instructions. C'est pourquoi les instructions données ne servent que de guide pour l'installation du produit mentionné dans ce manuel.

Ce manuel a été rédigé avec le plus grand soin, mais le fabricant décline toute responsabilité pour les erreurs qu'il pourrait contenir ou pour les conséquences qui pourraient en découler. En outre, tous les droits sont réservés et aucune partie de ce manuel ne peut être reproduite sous quelque forme que ce soit.

Champ d'application ClickFit

- Zone de vent (1 à 3)
- Hauteur du toit (3 - 13 m). Si votre toit est plus haut, veuillez contacter Esdec.
- Type de toiture: Toit en fibrociment
- Pente du toit: entre 15 et 60 degrés (35 degrés est optimal)

Zone périphérique

La distance des panneaux solaires à la crête et à la gouttière doit être d'au moins 30 cm en raison de la charge du vent. La distance des panneaux solaires au côté du toit doit être d'au moins 30 cm. Aucun panneau solaire ne peut être placé dans cette zone, ni en totalité ni en partie.

Normes, réglementations et règles

Lors de l'installation du système de montage, il est important de suivre les instructions de montage et les normes correspondantes afin de prévenir les accidents. Respectez notamment les normes, réglementations et règles suivantes :

- Décret sur les bâtiments
- Équipement de protection individuelle (EPI)
- Inspection KEMA du matériel électrique
- DIN 1055 Charges de conception pour les bâtiments
- DIN 18299 Règles générales pour tous les secteurs de la construction.
- DIN 18451 Échafaudages

Démantèlement et démontage

Éliminez le produit conformément aux lois et règlements locaux.

Garantie

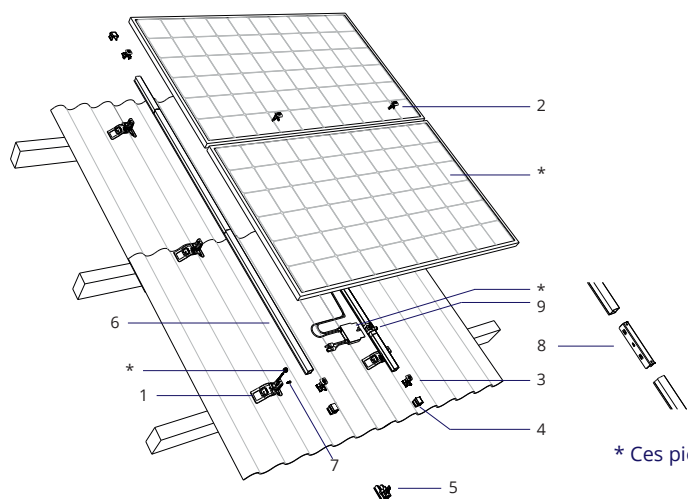
Garantie selon les conditions de garantie d'Esdec BV. Celles-ci peuvent être consultées sur le site web www.esdec.com

Responsabilité

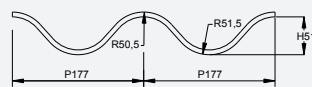
Le fabricant décline toute responsabilité pour les dommages ou blessures causés par le non-respect (strict) des instructions de sécurité et des consignes de ce manuel, ou par la négligence lors de l'installation du produit et de tout accessoire mentionné dans ce document.

- Sous réserve de toute erreur d'impression

1 LISTE DE PIÈCES



CARACTÉRISTIQUES DU TOIT



P (onde)	177mm
R1 (rayon extérieur)	50,5mm
R2 (rayon extérieur)	51,5mm
H	51mm

Les tôles ondulées de type 177/51 qui répondent aux exigences applicables telles que stipulées dans la norme NEN EN 494 sont supportées par le support de montage.

* Ces pièces ne sont pas fabriquées par Esdec

CROCHET DE MONTAGE



1. ClickFit EVO Crochet de montage pour tôle ondulée
1008090

RAIL DE MONTAGE



6. ClickFit EVO Rail de montage
Rail de montage 1060 1008001
Rail de montage 2065 1008002
Rail de montage 3080 1008103
Rail de montage 4095 1008104
Rail de montage 5110 1008105
Rail de montage 6130 1008106
Rail de montage 3500 1008007

FIXATION DE MODULE & EMBOUT TERMINAL



2. ClickFit EVO Fixation de module universel gris
1008020

2B. ClickFit EVO Fixation de module universel noir
1008020-B



3. ClickFit EVO Embout de fixation terminal gris
1008065

3B. ClickFit EVO Embout de fixation terminal noir
1008065-B



4. ClickFit EVO Embout terminal sans fixation gris
1008066

4B. ClickFit EVO Embout terminal sans fixation noir
1008066-B



5. ClickFit EVO Embout terminal gris (option)
1008060

5B. ClickFit EVO Embout terminal noir (option)
1008060-B

ACCESSOIRES DE FIXATION



7. Vis de sécurité 5.5x48mm T30
1008095

ACCESSOIRES

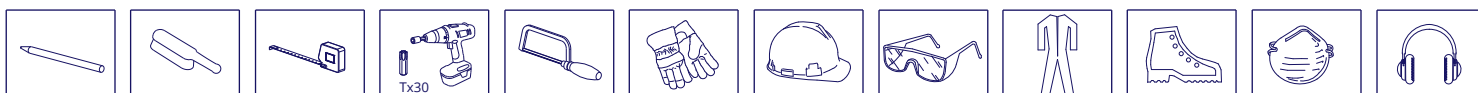


8. ClickFit EVO Raccord pour rail de montage
1008061

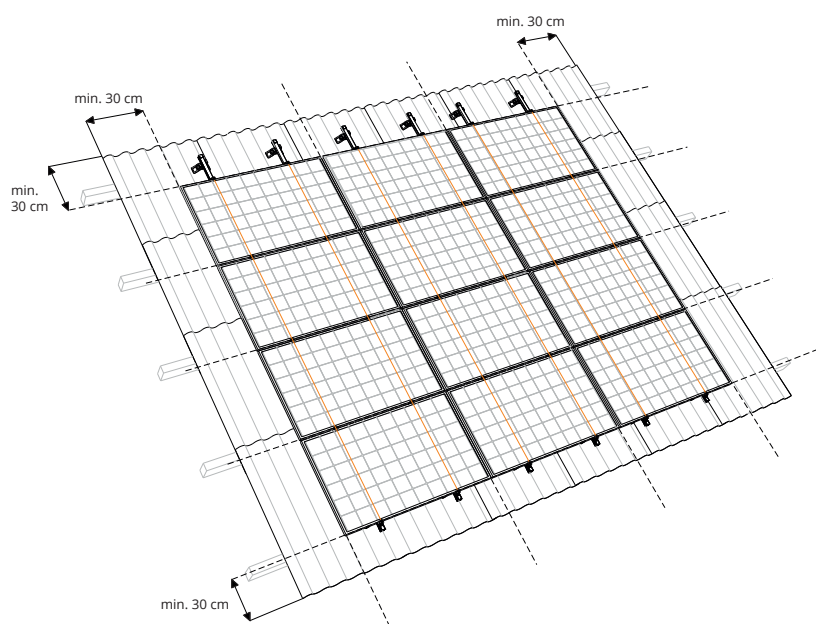
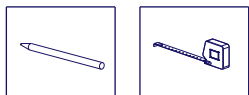


9. ClickFit EVO Clip de câblage "optimizer ready" pour rail de montage
1008062

OUTILS ET RESSOURCES



2 PRÉPARATIFS POUR LE MONTAGE



1 DÉTERMINER L'ÉTAT DU TOIT



Attention: assurez-vous que votre toit est en bon état !

2 POSITIONNER LES PANNEAUX SOLAIRES

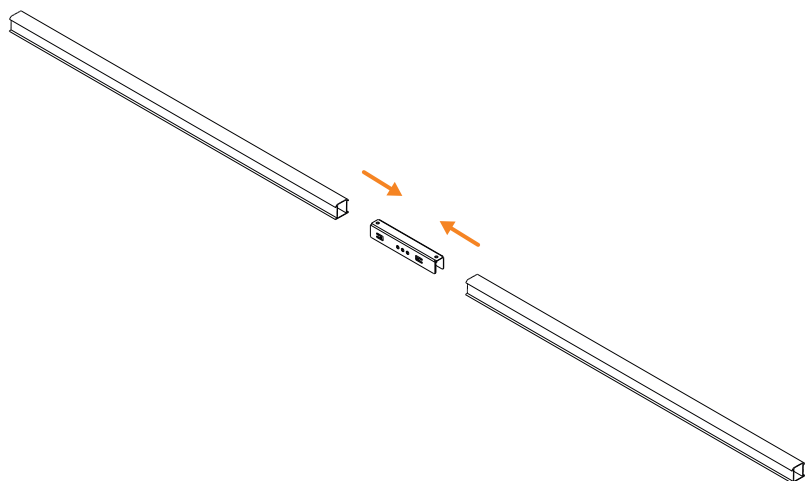
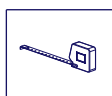
Attention: Placez les panneaux solaires sur une surface de toit qui n'a pas d'ombre, l'ombre a un effet néfaste sur le rendement des panneaux solaires.

3 MESURER ET BALISER

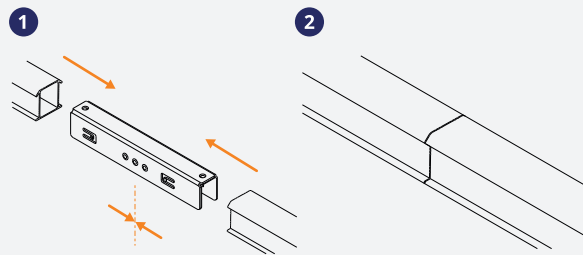
1. Calculez l'espace dont vous avez besoin en fonction des dimensions de votre panneau.
2. Laissez 30 cm de champ libre autour du générateur (30 cm de la crête et de la gouttière en raison de la charge du vent).
3. Tracez les lignes où le champ de panneaux sera situé ainsi que les rails et les supports.

Attention: Dans de nombreux cas, il n'est pas autorisé de monter sur les pièces de crête. Veuillez vérifier auprès de votre fournisseur de toit.

3 PRÉASSEMBLER LES RAILS (OPTION)

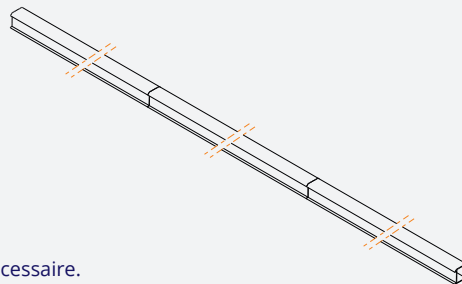


1 DÉTERMINER LA LONGUEUR TOTALE DES RAILS ET FIXER LES RAILS À L'AIDE DE COUPLEURS SI NÉCESSAIRE



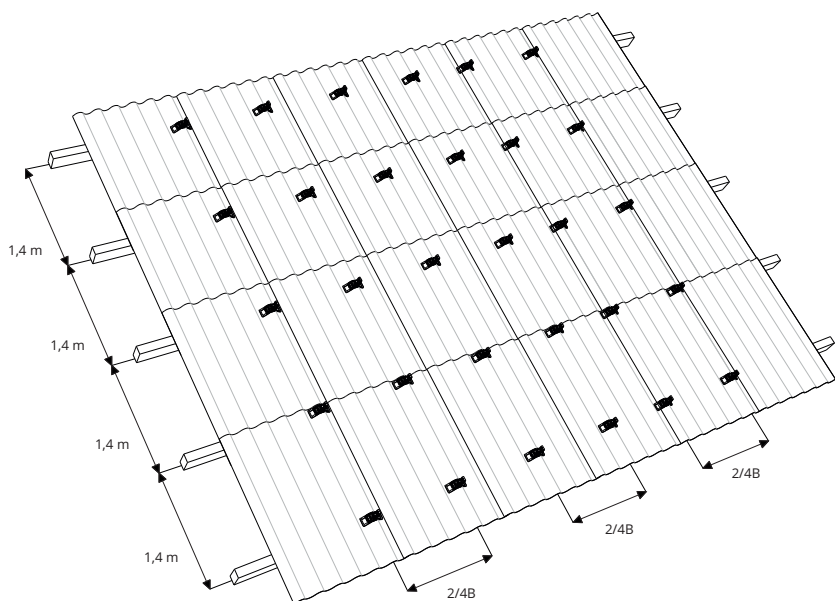
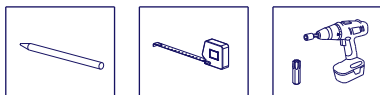
Attention: pour une longueur totale de rail supérieure à 15 mètres, la dilatation est obligatoire.

2 RELIER LES RAILS ENTRE EUX JUSQU'À LA LONGUEUR TOTALE REQUISE *

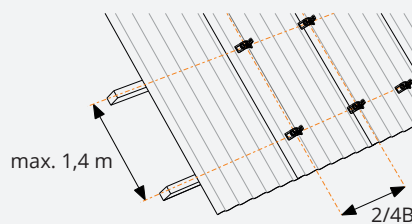


* Si nécessaire.

4 INSTALLER LES SUPPORTS DE MONTAGE



1 PLACER LES SUPPORTS DE MONTAGE SUR LES PANNES



N'utilisez les vis des tôles de toiture (existantes) que dans les positions prescrites par le fournisseur de tôle ondulée. Aucune vis ne peut être ajoutée dans d'autres positions. Placez les supports sur le haut de l'onde et dans une panne.

NOUVELLE CONSTRUCTION

⚠ Attention :

Largeur entre supports: $\pm 2/4B$
Longueur entre supports: l'espacement des pannes (max. 1,4 mètre)

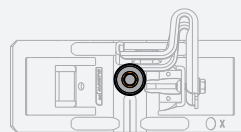
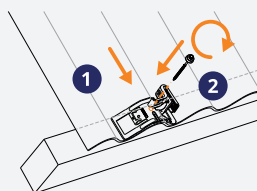
BÂTIMENT EXISTANT

⚠ Attention :

Placez les supports dans la position des vis de la tôle de toiture actuelle.

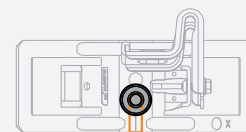
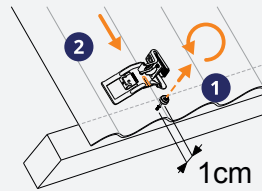
2 FIXER LE SUPPORT DE MONTAGE

NOUVELLE CONSTRUCTION



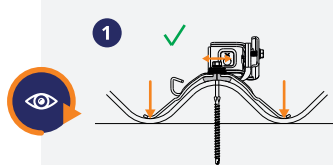
1. Fixez le support de montage à la panne.
2. Fixez la vis de la plaque de toit au travers du trou.

BÂTIMENT EXISTANT

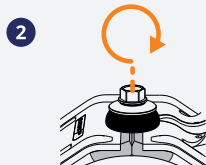


1. Desserrez la vis de la plaque de toit de 1 cm, ne la retirez pas de la panne.
2. Faites glisser le support de montage par le haut sur la vis de la plaque de toit jusqu'à l'extrémité du trou oblong.

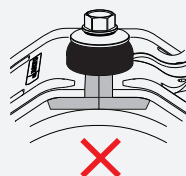
3 VISSER LE SUPPORT DE MONTAGE



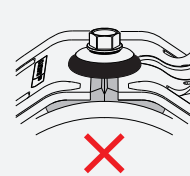
1. Les pieds du support de montage doivent être appuyés sur les pannes.



2. Serrez la vis jusqu'à ce que le joint EPDM du support entre en contact avec le joint en caoutchouc de la vis.

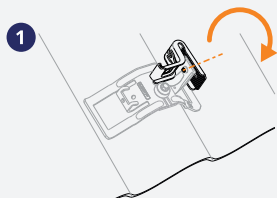


✗

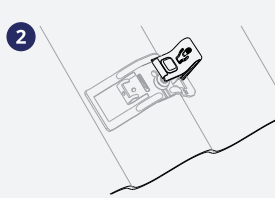


✗

4 TOURNER LE SUPPORT DE RAIL DE 90 DEGRÉS

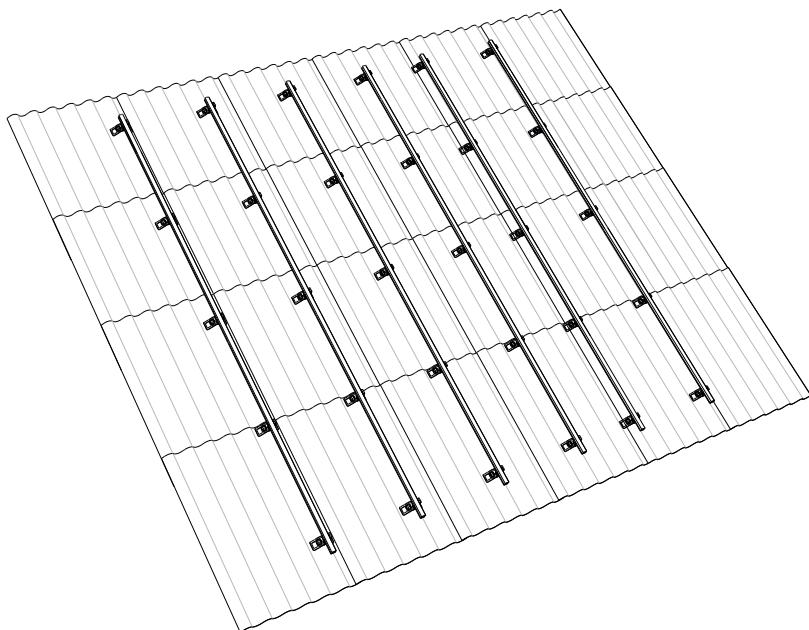
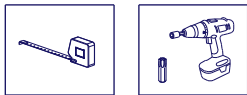


1. Tournez le support du rail de 90 degrés.



2. Ne vissez pas encore le support de rail.

5 MONTAGE DES RAILS



1 PLACEZ LE RAIL SUR LE SUPPORT DE MONTAGE ET CLIQUEZ DESSUS POUR LE METTRE EN PLACE

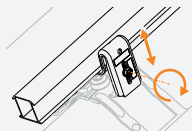


1. Assurez-vous que le rail dépasse de 80-250 mm du dernier support de montage.

2. Posez d'abord le rail sur toute la longueur sur les supports, puis cliquez dessus.

2 SERREZ LA VIS DU SUPPORT DE MONTAGE À LA HAUTEUR SOUHAITÉE

9 Nm



3 FIXEZ LA VIS DE FIXATION PAR LE CÔTÉ DU SUPPORT DE RAIL

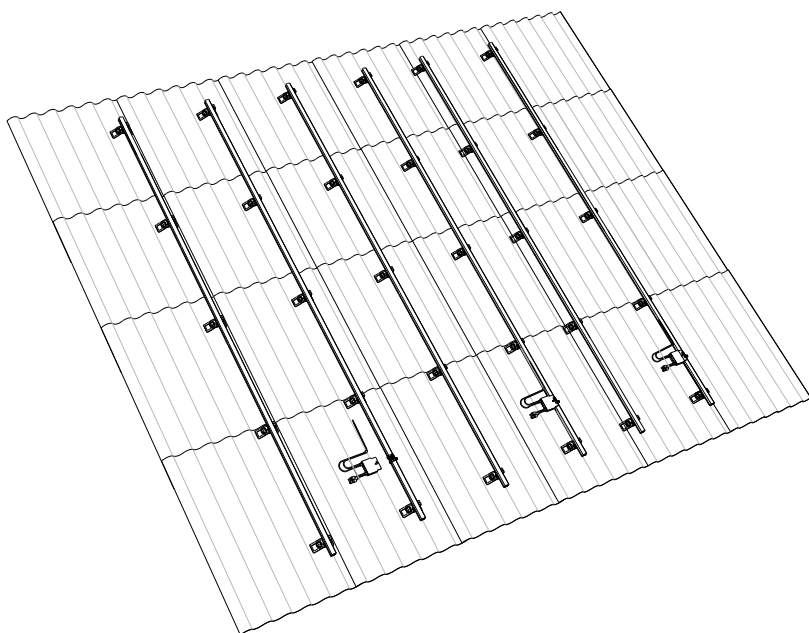
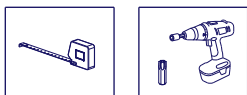
1 Nm



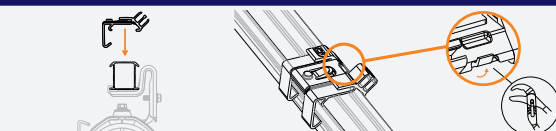
Attention: Placez la vis de fixation tous les trois supports (l'un au-dessus de l'autre) et commencez toujours par le bas.

Attention: Une vis de verrouillage, à l'exception de la came, doit être montée sur les bords du champ du panneau sur chaque support de montage. Voir plan de construction.

6 INSTALLER LES SERRE-CÂBLES ET LES OPTIMISEURS (OPTION)



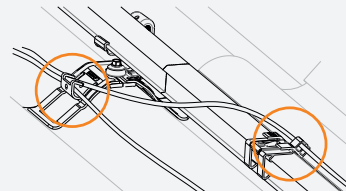
1 PLACEZ LE SERRE-CÂBLE SUR LE RAIL



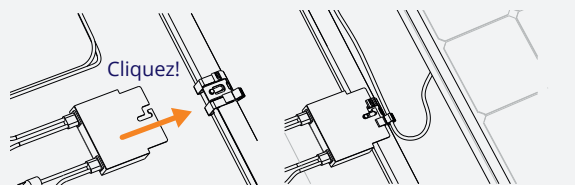
Attention: Placez les serre-câbles à environ 1 m de distance et sous le milieu du panneau (un serre-câble par panneau).

Pliez le bord du rail de montage à l'aide d'une pince multiprise afin de fixer le serre-câble.

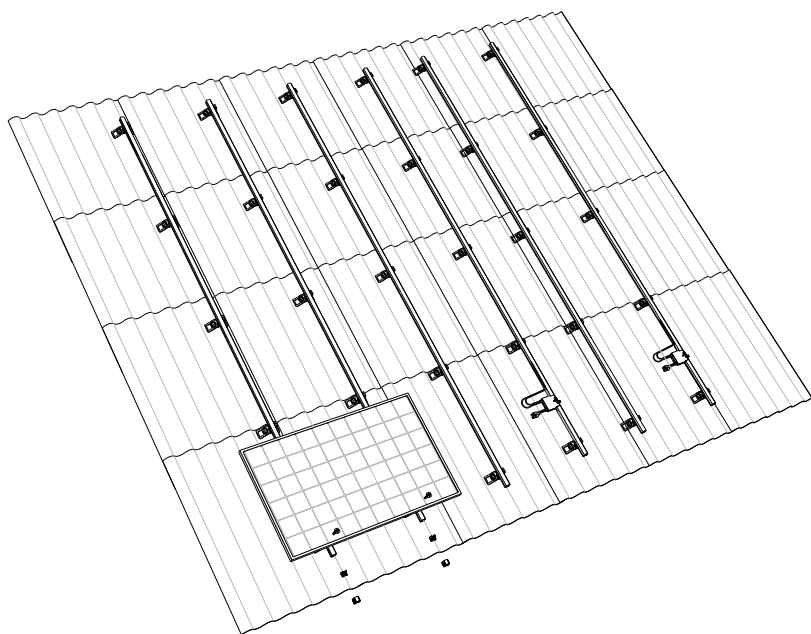
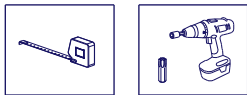
2 GUIDEZ LES CÂBLES À TRAVERS LE SUPPORT ET LE SERRE-CÂBLE



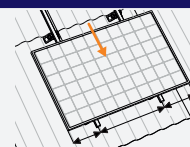
3 CLIQUEZ SUR L'OPTIMISEUR ET GUIDEZ LES CÂBLES À TRAVERS LE SERRE-CÂBLE (OPTION)



7 MONTAGE DU PREMIER PANNEAU SOLAIRE

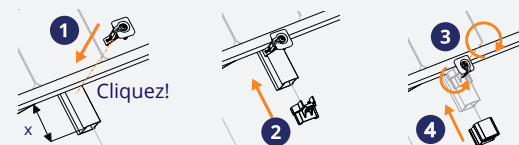


1 FIXEZ LE PREMIER PANNEAU SOLAIRE SUR LES RAILS



⚠ Attention: Cliquez sur les câbles dans le serre-câble et faites glisser le panneau jusqu'au bas du rail.

2 FIXEZ LA PINCE DU MODULE ET FAITES GLISSER LE SUPPORT DE LA PINCE D'EXTRÉMITÉ ET LE CAPUCHON D'EXTRÉMITÉ SUR LE RAIL



1. Fixez la pince du module sur le rail.

⚠ Attention: le rail doit dépasser d'au moins 80 mm.
2. Faites glisser le support de la pince d'extrémité sur le rail.

3. Serrez la languette de la pince du module et vissez bien la pince du module.

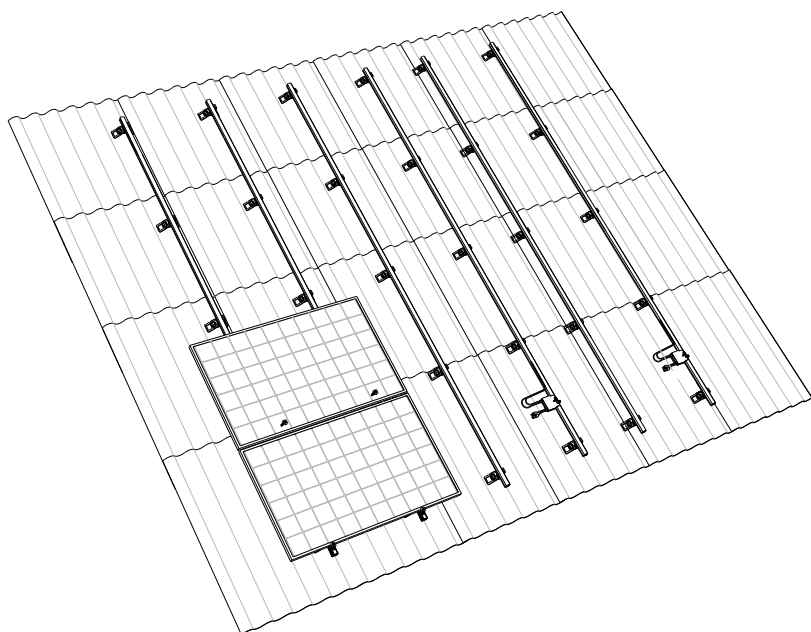
4. Fixez le capuchon d'extrémité.

4,5 Nm

L'application du capuchon complet est également possible. Pour cela, laissez 20 - 35 mm libres.



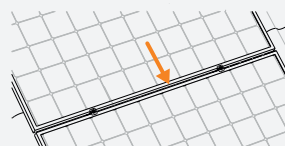
8 MONTER LES AUTRES PANNEAUX SOLAIRES



1 FIXEZ LA PINCE DU MODULE SUR LES RAILS SUR LE PREMIER PANNEAU SOLAIRE



2 FIXEZ LE DEUXIÈME PANNEAU SOLAIRE SUR LE RAIL ET FAITES-LE GLISSER SUR LE PREMIER



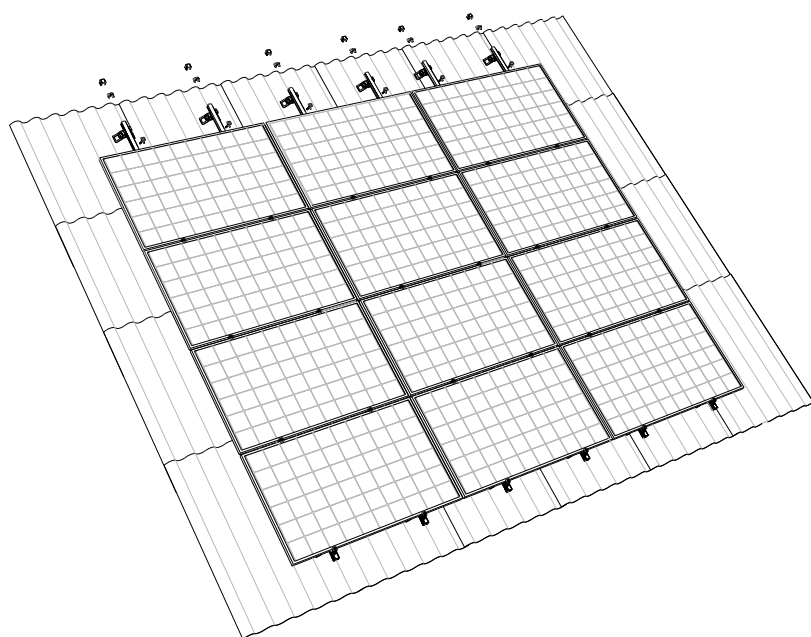
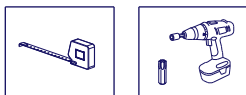
⚠ Attention: Assurez-vous que les panneaux solaires sont bien droits avant de serrer la vis.

3 FIXEZ LA PINCE DU MODULE ET VISSEZ-LA



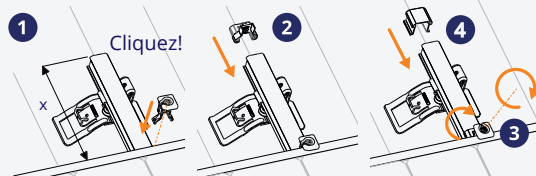
4,5 Nm

9 ASSEMBLAGE DE LA PREMIÈRE RANGÉE ET DE PLUSIEURS RANGÉES LES UNES À CÔTÉ DES AUTRES



1 FIXEZ LE PANNEAU SOLAIRE SUPÉRIEUR SUR LES RAILS

2 FIXEZ LA PINCE DU MODULE ET FAITES GLISSER LE SUPPORT DE LA PINCE D'EXTRÉMITÉ ET LE CAPUCHON D'EXTRÉMITÉ SUR LE RAIL

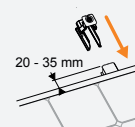


1. Fixez la pince du module sur le rail.

- ⚠ Attention:** le rail doit dépasser d'au moins 80 mm.
2. Faites glisser le support de la pince d'extrémité sur le rail.
 3. Tournez la languette de la pince du module et vissez bien le module.
 4. Fixez le capuchon d'extrémité.

4,5 Nm

L'application du capuchon complet est également possible. Pour cela, laissez 20-35 mm libres.



3 FIXEZ LE RESTE DES PANNEAUX SOLAIRES CONTRE LA RANGÉE POUR COMPLÉTER LE CHAMP

Répétez les étapes 7 à 9 pour compléter les rangées.

RAPIDE
FIABLE
INNOVANT

CLIQUEZ AVEC ESDEC

Esdec développe, produit et livre depuis 2004 des systèmes de montage professionnels pour les panneaux solaires en toiture. ClickFit et Flat-Fix s'inspirent de la pratique de l'installateur qui place régulièrement des panneaux solaires. Une installation facile, rapide et fiable avec des systèmes de montage innovants de haute qualité et durables; c'est possible avec Esdec.

Esdec

Londenstraat 16
7418 EE Deventer
les Pays-Bas

+31 850 702 000

info@esdec.com

09-4-2020

www.esdec.com